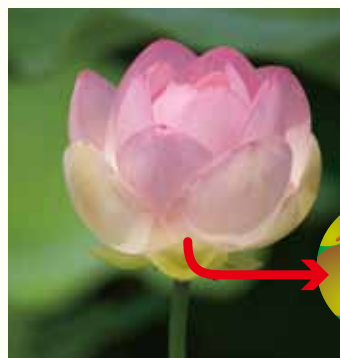


ハスプラセンタエキス

販売名: ハスプラセンタエキスBG



プラセンタ

*イメージ

仏教やヒンドゥー教では聖なる花の象徴であり、インドでは紀元前3000年から健康食品として広く利用されてきました。

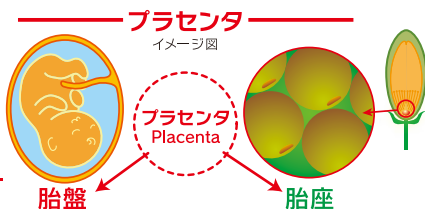
2000年前の種の発芽に成功するなど、生命力の高さにも注目されています。



特長

胎座は英語でプラセンタ (placenta) と訳される種子のために養分が集中する、重要な部位。

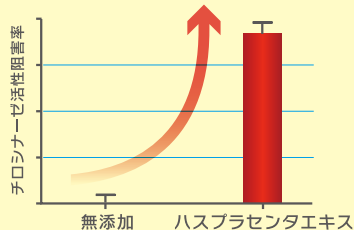
ハスの花から胎座細胞を採取、純粋培養ホルモンフリー



プラセンタ

ハスプラセンタエキスの機能

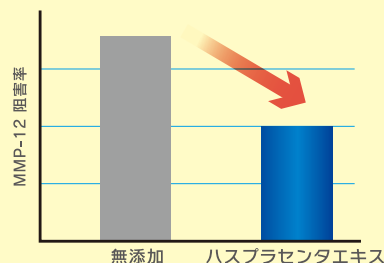
ブライトニング効果



肌の明るさ(透明感)とシミは化粧品でますます注目されています。

チロシナーゼは、メラニン細胞のメラニン生成を促進します。
ハスプラセンタエキスによって、チロシナーゼ活性が低下しました。

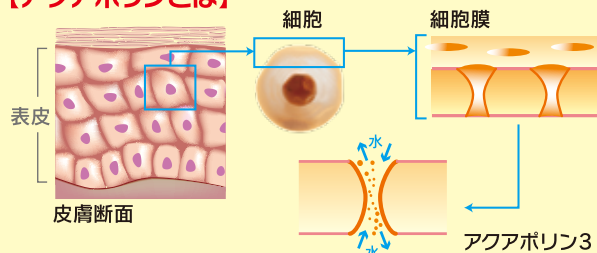
抗シワ効果



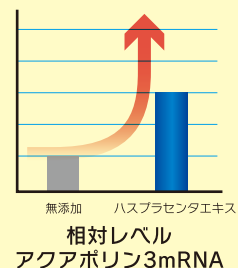
ヒト線維芽細胞に紫外線を照射し、ハスプラセンタエキス添加後のマトリックス分解活性酵素(MMP-12)の抑制効果を確認しました。濃度が高いほど抑制します。

アクアポリン3による肌水和作用

【アクアポリンとは】



血管が存在しない皮膚の上では、水がめぐることによって栄養が運ばれ、潤いある肌が保たれています。その水分調節に重要な役割をするのがアクアポリン3 (AQP3)です。ハスプラセンタエキスは、そのアクアポリン3を活性化し、水の伝達をスムーズにします。そして、肌の健康を司る水和作用を維持し、柔軟性、弾力性や肌の透明感をもたらします。



GINZA TOMATO

お問い合わせ



03-3572-5555

www.ginza-tomato.co.jp salesinfo@ginza-tomato.co.jp

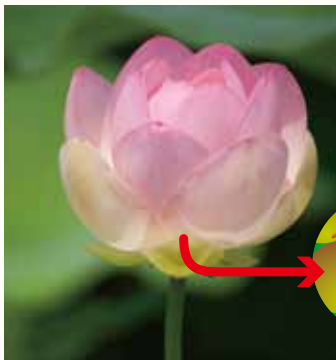
株式会社 銀座・トマト 〒104-0061 東京都中央区銀座8-10-4

Lotus Placenta Extract BG

For Cosmetics / For Food

Technical Data

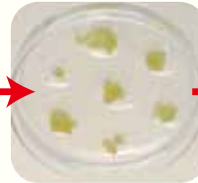
INCI name : Nelumbo Nucifera Phytoplacenta Culture Extract



Placenta

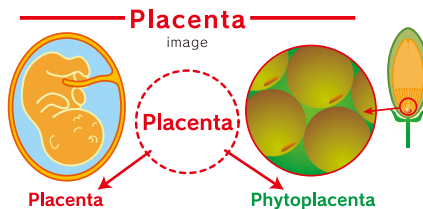
* image

Lotus is the symbol of the sacred flower in Buddhism and Hinduism. It has been used as a health food widely in India from B.C.3000. The tremendous vitality attracts attention by succeeding in the germination of the seed 2,000 years ago.



Characteristic

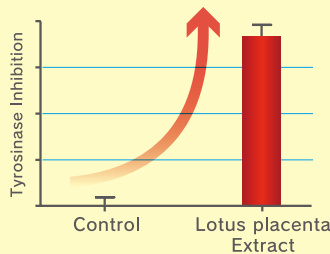
Phytoplacenta is translated as Placenta in English and is the important part for the seed where nourishment is concentrated. The phytoplacenta cell is gathered by the lotus flower and done pure culture. Hormone-free.



Phytoplacenta

Efficacy of Lotus Placenta Extract

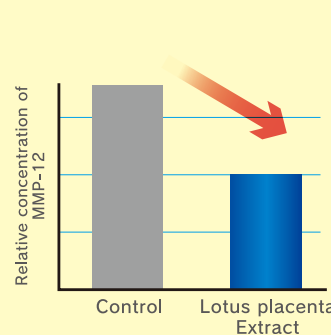
Skin brightening effect



Skin brightening(translucency) and dark spot correction features have been increasingly the focus of cosmetics products.

Tyrosinase promotes the formation of melanin at the melanocyte. Tyrosinase activity was down regulated by Lotus Placenta Extract in a dose-dependent manner.

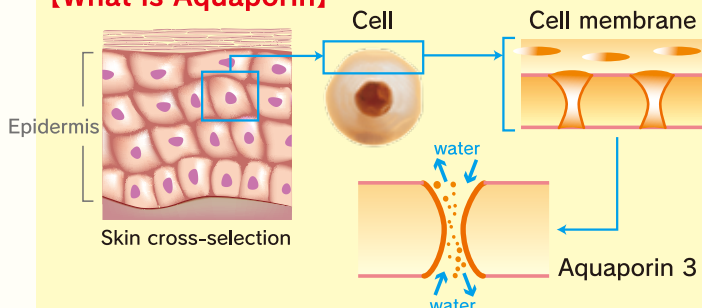
Anti-wrinkle effect



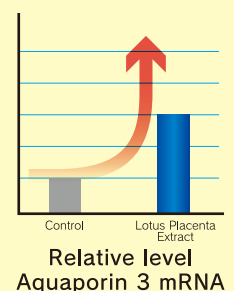
We irradiated a human fibroblast cell with UV and confirmed the MMP-12 suppressant effect of the lotus placenta extract. Expression of MMP-12 was decreased compared to UV treated control group.

Skin hydration effect by Aquaporin 3

[What is Aquaporin]



Nourishment is carried with water on the skin which there is not blood vessel. Therefore the skin keeps moisture. Aquaporin 3 perform an important role in the water adjustment. Lotus Placenta Extract enhanced expression of **Aquaporin 3** and facilitate the circulation of the water. Good hydration helps preserve the most important characteristics of youthful, healthy skin, such as suppleness, elasticity and tone.



GINZA
TOMATO

Contact



(81)3-3572-5555

www.ginza-tomato.co.jp international@ginza-tomato.co.jp

GINZA TOMATO Co.,LTD. 8-10-4, Ginza, Chuo-ku, Tokyo 104-0061 Japan