

バラ幹細胞エキス

販売名: バラカルスエキスパウダーNF

※写真はイメージです。



バラ幹細胞



数あるバラの中でも特に香り高く優しい花を咲かせる**ダマスクローズ**。
その花から抽出した**幹細胞のエキス**です。



バラ幹細胞エキス

分化全能性を持つ幹細胞は植物の再生能力そのものです。

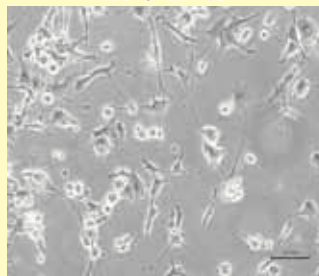
最先端の植物培養技術を応用し、様々な植物の幹細胞からエキスを得ることが可能となりました。
バラの幹細胞エキスは優れた細胞活性や、創傷治癒力などを有しています。

神経突起伸長効果

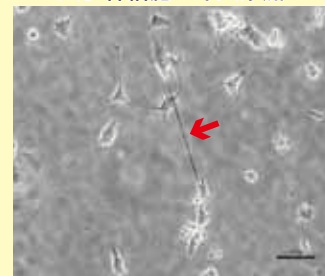
バラ幹細胞は神経細胞の分化誘導(神経突起伸長)効果を持つ可能性が示唆されました。

PC12細胞に神経細胞成長因子 NGF50ng/mL(左図)とNGF50ng/mL + バラ幹細胞1%含有時(右図)における神経突起伸長
(日本保健医療学会 2016年度 全国学術大会発表)

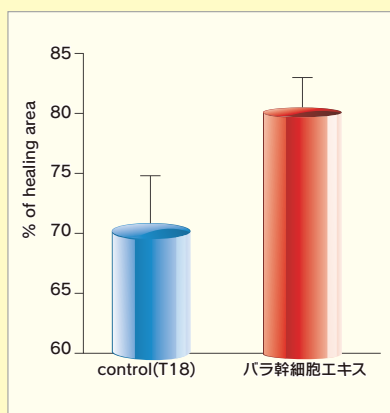
コントロール



バラ幹細胞エキス添加



創傷治癒効果



皮膚角質形成細胞を培養し、単層の培養細胞にスクラッチ傷を作る。5ppmのバラ幹細胞エキスが含まれた成長培地を加え、再び培養する。培養18時間後に光学顕微鏡で撮影し、創傷の長さを3ヶ所測定して傷の大きさを算出した。

無処理のコントロールの治癒エリアが70.9%であるのに対し、バラ幹細胞エキスは80.4%で治癒エリアが10%程度多く見られました。

コントロール(T18)



バラ幹細胞エキス添加



(18 hrs later)

GINZA
TOMATO

お問い合わせ



03-3572-5555

www.ginza-tomato.co.jp
salesinfo@ginza-tomato.co.jp

株式会社 銀座・トマト 〒104-0061 東京都中央区銀座8-10-4

Rose Callus Stem Cell Extract



image of Rose Callus Stem Cell Extract



Damask rose is one of the most aromatic and beautiful broom flower in the world. This is the **stem cell extract** made from the Damask rose.



Rose Callus Stem Cell Extract

The stem cell extract with totipotency is capable of complete regeneration of the plant.

We are able to produce stem cell extract from various plants by leading-edge plant culture technology.

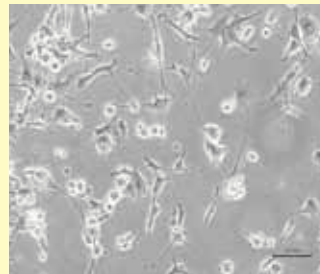
Rose stem cell extract has superior cell activity and wound healing effect.

Neurite elongation effect

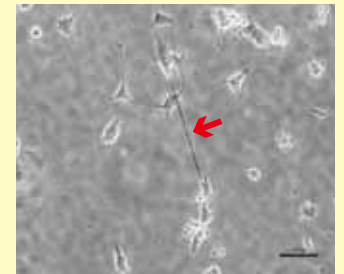
The rose stem cell indicated possibility of having a differentiation-inducing activity (neurite elongation effect).

PC-12 cell+NGF* 50ng/mL *Neuronal Growth Factor
 PC-12 cell+NGF 50ng/mL+1% rose stem cell extract
 Annual conference of The Japanese Academy for Health and Medical treatment 2016

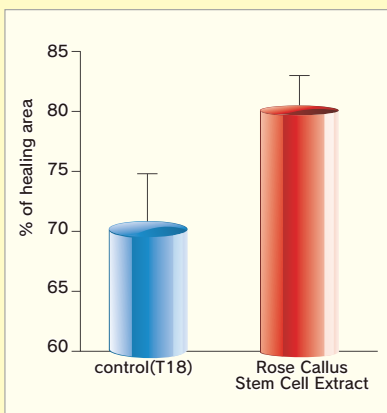
control



Rose stem cell extract addition



Wound healing effect



Human keratinocytes (HaCaT) is cultured and made a scratch wound to a single-layered cultured cell. Growth medium including the rose stem cell extract of 5ppm is added and it is cultured once again. 18 hours after culture, it is photographed by an optical microscope and is calculated a healing area.

The healing area of the control group was 70.9% and rose stem cell extract was 80.4 which means that rose stem cell extract indicated possibility of having a wound healing effect.

control(T18)



Rose stem cell extract addition



(18 hrs later)



GINZA TOMATO

Contact us



(81)3-3572-5555

www.ginza-tomato.co.jp international@ginza-tomato.co.jp

GINZA TOMATO co.,LTD. 8-10-4, Ginza, Chuo-ku, Tokyo 104-0061 Japan